

Smart Signage

QM65C

163,83 cm (64,5 Zoll) Bildschirmdiagonale
EAN 8806094973945

Artikelinformation

Artikelname	QM65C
Artikelnummer	LH65QMCEBGCXEN
Serie	QMC
EAN	8806094973945

Panel

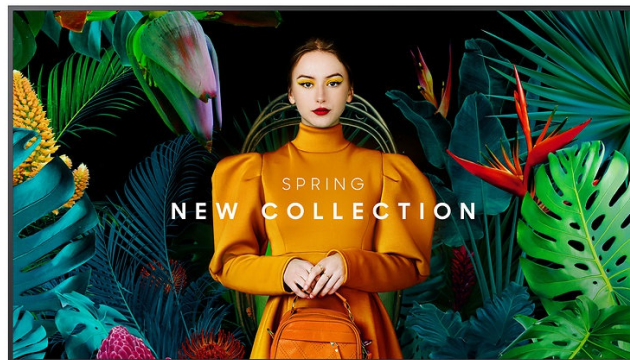
Auflösung	3.840 x 2.160 Pixel
Backlight Technologie	Edge LED
Helligkeitswert (typ.)	500 cd/m ²
Kontrastverhältnis (stat.)	4.000:1 (typ.)

Design/Anschlüsse

Anschlüsse	3x HDMI, 1x DP 1.2, 2x USB 2.0, Stereo-Klinkenbuchse (3,5 mm), RS-232C (In/Out), RJ-45
Rahmenbreite	11,5 mm (gleichmäßig)

Besondere Eigenschaften

- UHD Signage Display
- Geringe Bautiefe und einheitliche Rahmenbreite
- Eingebaute Lautsprecher (Verbesserte Soundqualität)
- Staubschutz IP5x
- Temperatur & Helligkeitssensor
- WLAN & Bluetooth
- SmartView+ (PC) kann bis zu sechs Inhalte darstellen
- Neue Home UI
- integrierter MagicInfo Player
- Leistungsstarke Web Engine
- Samsung VXT CMS & Tizen Business Manager kompatibel
- 24/7 Betriebsdauer



Technische Daten

QM65C

Artikelinformationen

Artikelname	QM65C
Artikelnummer	LH65QMCEBGCXEN
EAN	8806094973945

Display

Backlight Technologie	Edge LED
Bildschirmgröße	163,83 cm (64,5 Zoll)
Pixelabstand	0,372 x 0,372 mm
Aktiver Anzeigebereich	1.428,5 x 803,5 mm
Auflösung (nativ)	3.840 x 2.160 Pixel
Bildformat	16:9
Helligkeitswert (typ.)	500 cd/m ²
Kontrast (typ.)	4.000:1
Reaktionszeit (G/G)	8 ms
Betrachtungswinkel (H/V)	178°/178°
Haze-Wert	25%
Pivotbetrieb-Unterstützung	Ja
Betriebsdauer	24/7
Touchfähigkeit	N/A

Farben

Anzahl der Farben	16.7 Mio
Farbraumabdeckung	NTSC 72%

Konnektivität

Eingang RGB	1x Display Port 1.2
Eingang Video	3x HDMI (HDCP 2.2)
Eingang Audio	N/A
Eingang USB	2x USB 2.0
Ausgang RGB	N/A
Ausgang Video	N/A
Ausgang Audio	Stereo-Klinkenbuchse (3,5 mm)
Ausgang USB	N/A
Externe Steuerung	RS-232C (in/out), RJ-45
Externer Sensor	N/A
WiFi	Ja (802.11ac)
Screen Mirroring (Miracast)	Ja
Ethernet	Ja (RJ-45)
HDBaseT	N/A
Bluetooth	Ja (5.0)

Media Player

SoC Generation	11. Generation (Pontus-ML)
Betriebssystem	Tizen 7.0
Prozessor	Cortex A73 1.6GHz Quad-Core
RAM	2,5 GB LPDDR-4 (1600 MHz)
Speicher (eMMC)	16 GB (10 GB verfügbar)

Software Kompatibilität

MagicINFO Player	Ja, MagicInfo Player S10
VXT CMS	Ja

Energiemerkmale¹

Lieferant	Samsung
Artikelname	QM65C
Energieeffizienzklasse ²	G
Bildschirmdiagonale	163,83 cm (64,5 Zoll)
Energieverbrauch im Ein-Zustand (typ.)	135 W
Energieverbrauch im Standby-Zustand	0,5 W
Energieverbrauch pro 1000h	135 kWh
Bildschirmauflösung	3.840 x 2.160 Pixel

Umgebungsbedingungen

Betriebstemperatur	0°C~40°C
Luftfeuchtigkeit	10~80%

Technische Daten

QM65C

Besondere Eigenschaften

Besonderheiten H/W	2. Generation B2B Design, Geringe Bautiefe und einheitliche Rahmenbreite, Pivotbetrieb Unterstützung, Samsung Smart Calibration, Tizen Business Manager/Zero Touch Configuration, Temperatursensor, Umgebungslichtsensor, IP5x Zertifizierung
Besonderheiten S/W	Automatische Quellenumschaltung mit Recovery Funktion, Chromium M94 Web Engine (upgradefähig), Tastensperre, umfangreiche Sicherheitsfeatures, Plug & Play (Einrichtungsassistent) Neues Home Interface, Workspace (Microsoft365/VMWare/RDP), Custom Home, Dicom Simulationsmodus, Director Mode, SmartView+, Tizen Enterprise Platform, Google Meet App (vorinstalliert), Smart Calibration Unterstützung

Design

Farbe	Schwarz
Schutzglas	N/A

Audio

Integrierte Lautsprecher	10W x 2Ch
--------------------------	-----------

Maße & Gewicht

Maße ohne Fuß (B x H x T)	1.456,8 x 831,9 x 28,5 mm
Maße Verpackung (B x H x T)	1.616 x 945 x 164 mm
Gewicht ohne Verpackung (ohne Standfuß)	21,2 kg
Gewicht mit Verpackung	28,6 kg
Rahmenbreite	11,5 mm
VESA Wandmontage	400 x 300 mm

Normen

EMC ³	Class B
Sicherheit ³	EN/IEC 62368-1
Zertifizierung	EPEAT, IP5x

Lieferumfang

Enthalten	Quick Setup Guide, Garantiekarte, Netzkabel, Fernbedienung, Batterien, RS-232C (IN) Adapter
-----------	---

Verfügbare Optionen

Optionaler Standfuß	STN-L6585C (nicht enthalten)
Optionale Wandhalterung	WMN-B50SCXEN (nicht enthalten)

Service & Garantie

Service innerhalb der Garantiezeit	Bei einem Defekt steht Ihnen unser On-Site Service zur Verfügung. Um diesen Service in Anspruch zu nehmen, kontaktieren Sie bitte unsere Service Hotline.
Service außerhalb der Garantiezeit	Bei einem Defekt wenden Sie sich bitte an unsere Service Hotline für weiterführende Informationen.
Garantiezeit	3 Jahre



STARKE MARKEN



Dieses Dokument, wird Ihnen zur Verfügung gestellt von:

ppm-stuttgart dem systemhaus für digitale technik direkt bei stuttgart

Diktiergeräte & Spracherkennung

Professionelle Diktierlösungen: Als Spezialisten für Diktiergeräte und Spracherkennung betreuen wir an unseren Standorten Stuttgart und Berlin Kunden aus ganz Deutschland. Wir beraten zur optimalen Diktierlösung, installieren die technischen Komponenten, schulen Ihre Mitarbeiter und betreuen Ihre Diktierlösung.

Experten-Beratung für Diktierlösungen durch unsere Büros in Stuttgart und Berlin

TOP-Markenequipment

Philips Diktiergeräte
Olympus Diktiergeräte
Professionelle Diktiergeräte
Dragon Spracherkennung
Dragon Anywhere
EPOS Sennheiser

Touchscreens

Professionelle Touchdisplays und Touchscreens für inspirierende Präsentationen: Wir bieten Touchdisplays von Legamaster, Newline und Kindermann in Größen wie 55", 65", 75", 80" und 99" Zoll. Perfekt für unterschiedliche Einsatzfelder. Neben der Beratung profitieren Sie auf Wunsch von einer fachgerechten Installation, Einrichtung und Einweisung.

Touchscreen Experten-Beratung durch unsere Büros in Stuttgart und Berlin

Touchdisplay Varianten

Touchscreen 55 Zoll
Touchscreen 65 Zoll
Touchscreen 75 Zoll
Touchscreen 80 Zoll
Touchscreen 98 Zoll
Touchscreens alle Größen
Touchscreen Zubehör

Präsentationstechnik

Professionelle Präsentationstechnik für Ihren Konferenzraum: Wir bieten Touchdisplays, Projektoren, Leinwände, Videokonferenztechnik sowie ergänzende Komponenten zur einfachen Moderation. Neben der Beratung profitieren Sie auf Wunsch von einer fachgerechten Installation, Einrichtung und Einweisung.

Touchscreen Experten-Beratung durch unsere Büros in Stuttgart und Berlin

Professionelles Equipment

Mediensteuerung Audio & Video
Konferenzraum-Technik
Videokonferenz-Technik
Kindermann Klick&Show
Kabellose HDMI Übertragung

Drucker & Kopierer

Für Ihre perfekten Drucksaachen: Vom einfachen Laserdrucker und Fotokopierer bis hin zum High-End-Multifunktionsdrucker. Neben der Beratung profitieren Sie auf Wunsch von einer fachgerechten Einrichtung, Einweisung und Betreuung.

Drucker Experten-Beratung durch unsere Büros in Stuttgart und Berlin

TOP-Markenequipment

Drucker DNI A4 Farbe
Drucker DNI A3 Farbe
Drucker DNI A4 s/w
Drucker zur Miete
Drucker Toner

Beamer

Beamer renommierter Markenhersteller: Wir bieten ein umfangreiches Sortiment unterschiedlicher Beamer für die verschiedensten Anwendungsbereiche. Neben der Beratung profitieren Sie auf Wunsch von einer fachgerechten Installation, Einrichtung und Einweisung.

Beamer Experten-Beratung durch unsere Büros in Stuttgart und Berlin

TOP-Markenequipment

Epson Beamer
NEC Beamer
Dolby Beamer
DA Lite Leinwände
Beamer Zubehör
Beamer Deckenstrahlungen

Projektorleinwände

Hochwertige Leinwände für eine perfekte Präsentation oder ein optimales Heimkino-Erlebnis: Wir bieten ein umfangreiches Sortiment unterschiedlicher Projektor-Leinwände für die verschiedensten Anwendungsbereiche. Neben der Beratung profitieren Sie auf Wunsch von einer fachgerechten Installation, Einrichtung und Einweisung.

Leinwand Experten-Beratung durch unsere Büros in Stuttgart und Berlin

Leinwand Varianten

Heimkino-Leinwand
Leinwände für Konferenzraum
Motor-Leinwände
Rahmen-Leinwände
Leinwände für Druckabbau
Mobile Leinwände
Tension Leinwände

Viele weitere Infos finden Sie unter:
ppm-stuttgart.de oder **DIKTAT-STUTTGART.de**

ppm-stuttgart
ester/lorenz gbr.
friedrichstraße 18 -22
70736 fellbach
tel.: 0711 / 34 16 93 -60
fax: 0711 / 34 16 93 -66
mail: ppm@ppm-stuttgart.de